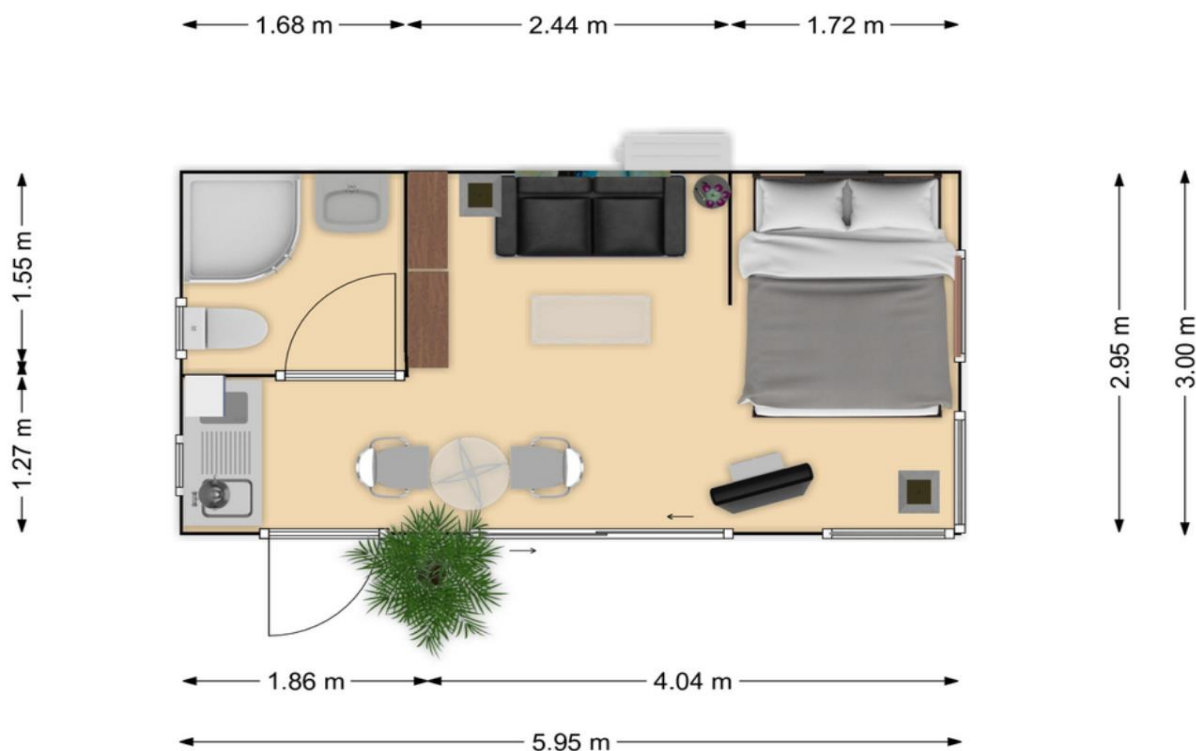
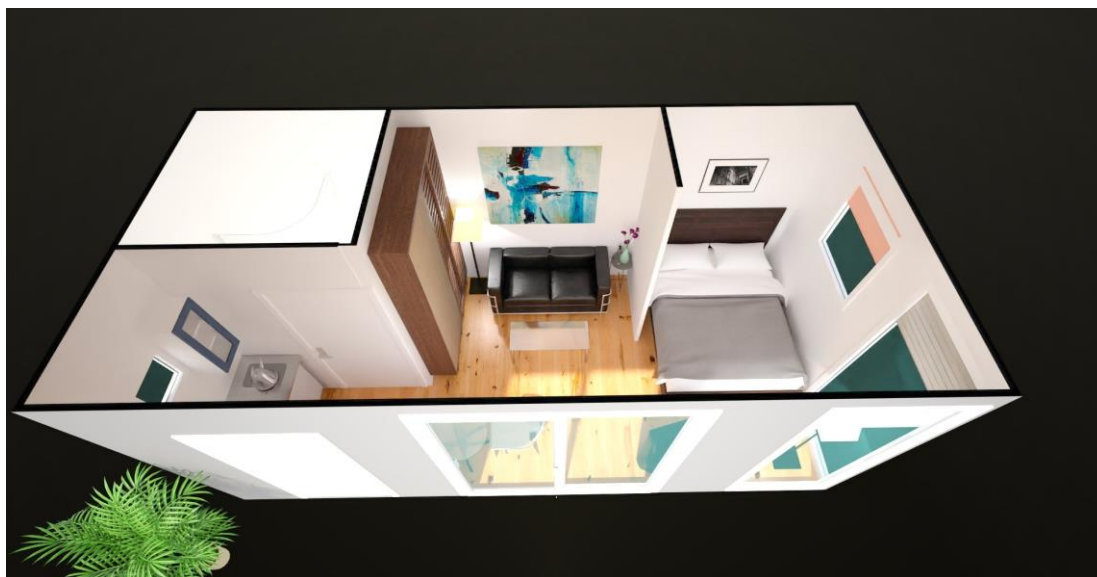


STAMBENI KONTEJNER

Sljedeći primjeri daju Vam upute za modificiranje standardnog kontejnera u prilagođenu mobilnu kuću spremnu za življenje. Tri primjera u nastavku teksta daju vam pregled svih mogućnosti konfiguracije kontejnera, izgrađenog od jedne, dvije ili tri jedinice. Izgradnja naših modela kontejnera pruža vam mogućnost dodavanja dodatnih jedinica kontejnera i to u bilo kojem smjeru u odnosu na početni model, odnosno i do 2 razine, a krov kontejnera možete iskoristiti i kao terasu. Nama je jedino važno da svoje potrebe prilagodite sebi te Vas stoga molimo da nam dostavite Vašu skicu, a mi ćemo Vam poslati individualnu ponudu.

PRIMJER 1 "JEDNOSOBNI KONTEJNER"

Konfiguracija kontejnera dimenzija 2400x5950x2800mm ili 3000x5950x2800mm



STAMBENI KONTEJNER

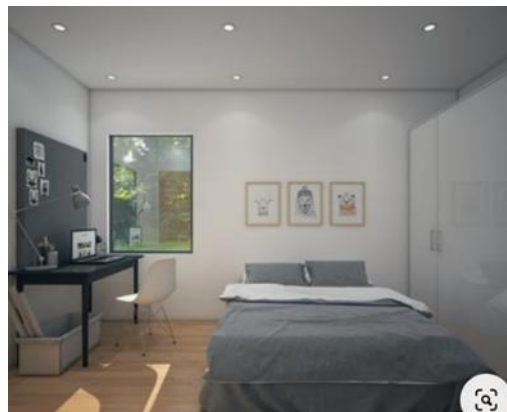
DODACI

- | | |
|--|---------------|
| 1) 1 x KLIZNA VRATA | 2000 x 2560mm |
| 2) 2 x FIKSNI PROZOR | 1000 x 2560mm |
| 3) 1 x PROZOR NA OTVARANJE | 920 x 1000mm |
| 4) 2 x PROZOR U KUPATILU/OTVORENA KUHINJA | 500 x 500mm |
| 5) 1 x KUPAONSKA VRATA | 7000 x 2050mm |
| 6) 1 x DRENAŽA (PREDNJA) | |
| 7) DODATNI UNUTARNJI ZIDOVI | |
| 8) DEKORATIVNI ZIDNI PANELI | |
| 9) ŽALUZINE SA UNUTARNJE STRANE I/ILI SA VANJSKE STRANE NA RUČNO ILI ELEKTRONSKO PODIZANJE | |

PRIMJER UREĐENJA INTERIJERA KUPATILA



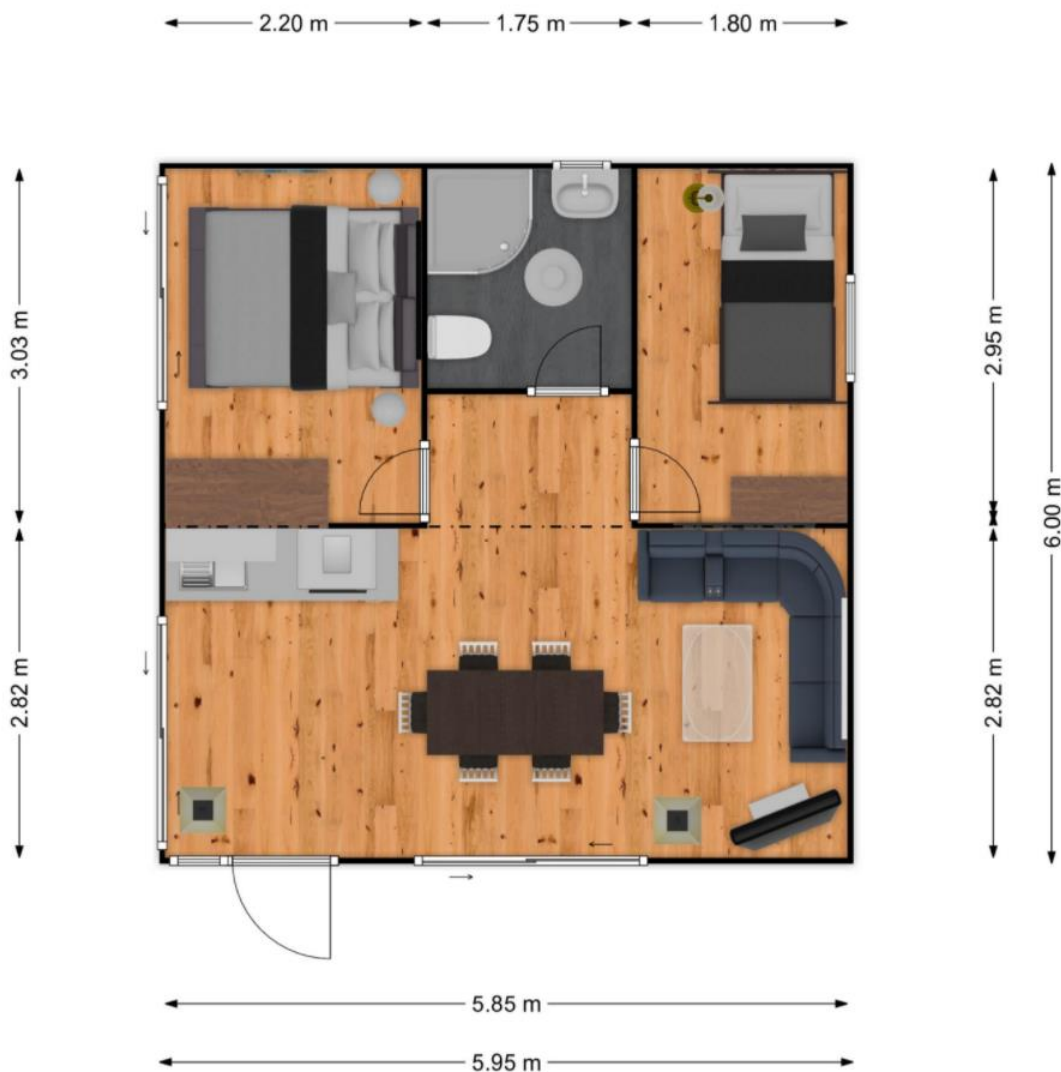
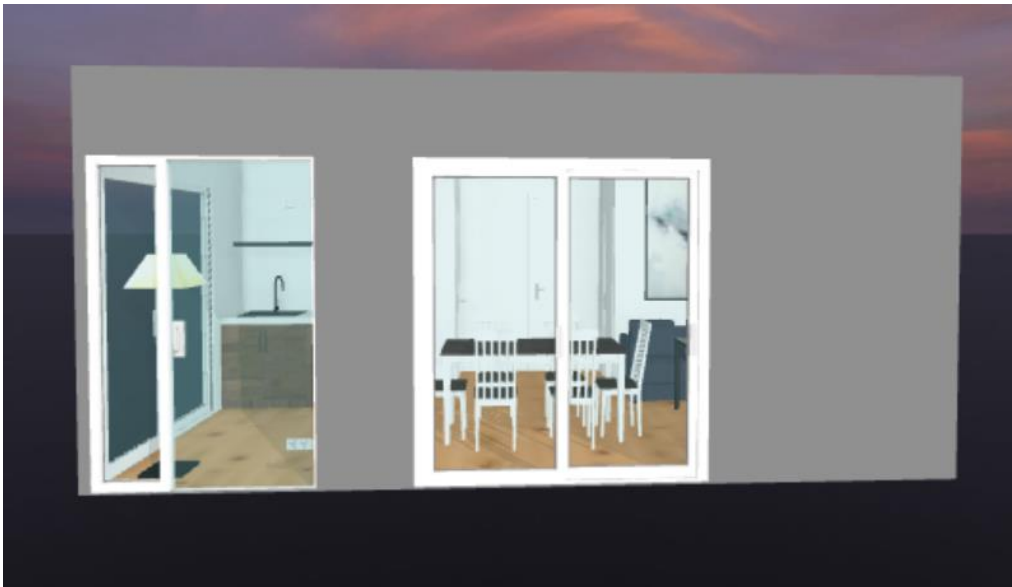
PRIMJER PLAFONA I RASVJETE



STAMBENI KONTEJNER

PRIMJER 2 "DVOSTRUKI KONTEJNER"

Konfiguracija dva kontejnera dimenzija 2400x5950x2800mm i/ili 3000x5950x2800mm



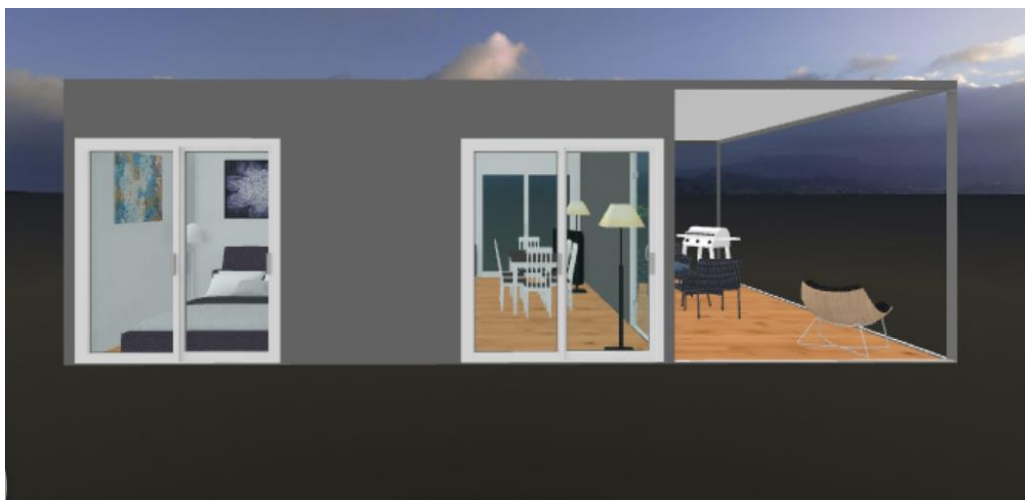
STAMBENI KONTEJNER

DODACI

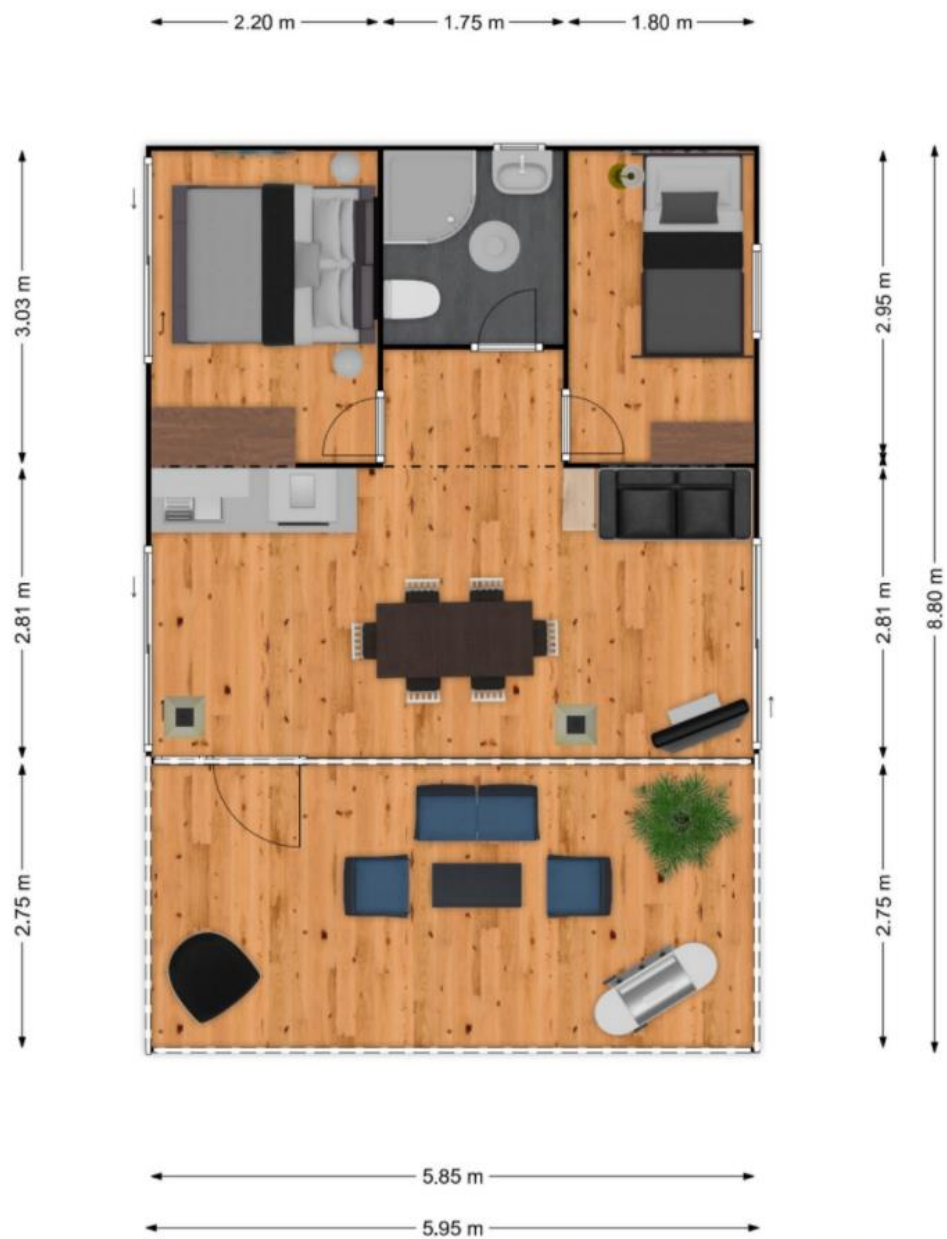
- | | |
|--|---------------|
| 1) 3 x KLIZNA VRATA | 2000 x 2560mm |
| 2) 1 x FIKSNI PROZOR | 500 x 2560mm |
| 3) 1 x PROZOR NA OTVARANJE | 920 x 1000mm |
| 4) 1 x PROZOR NA OTVARANJE U KUPATILU | 500 x 500mm |
| 5) 3 x VRATA U KUPATILU/SPAVAĆOJ SOBI | 7000 x 2050mm |
| 6) 3 x DRENAŽNI SISTEM | |
| 7) DODATNI UNUTARNJI ZIDOVI | |
| 8) DEKORATIVNI ZIDNI PANELI | |
| 9) ŽALUZINE SA UNUTARNJE STRANE I/ILI SA VANJSKE STRANE NA RUČNO ILI ELEKTRONSKO PODIZANJE | |

PRIMJER 3 "TROSTRUKI KONTEJNER" (SA TERASOM)

Konfiguracija tri kontejnera dimenzija 2400x5950x2800mm i/ili 3000x5950x2800mm



STAMBENI KONTEJNER



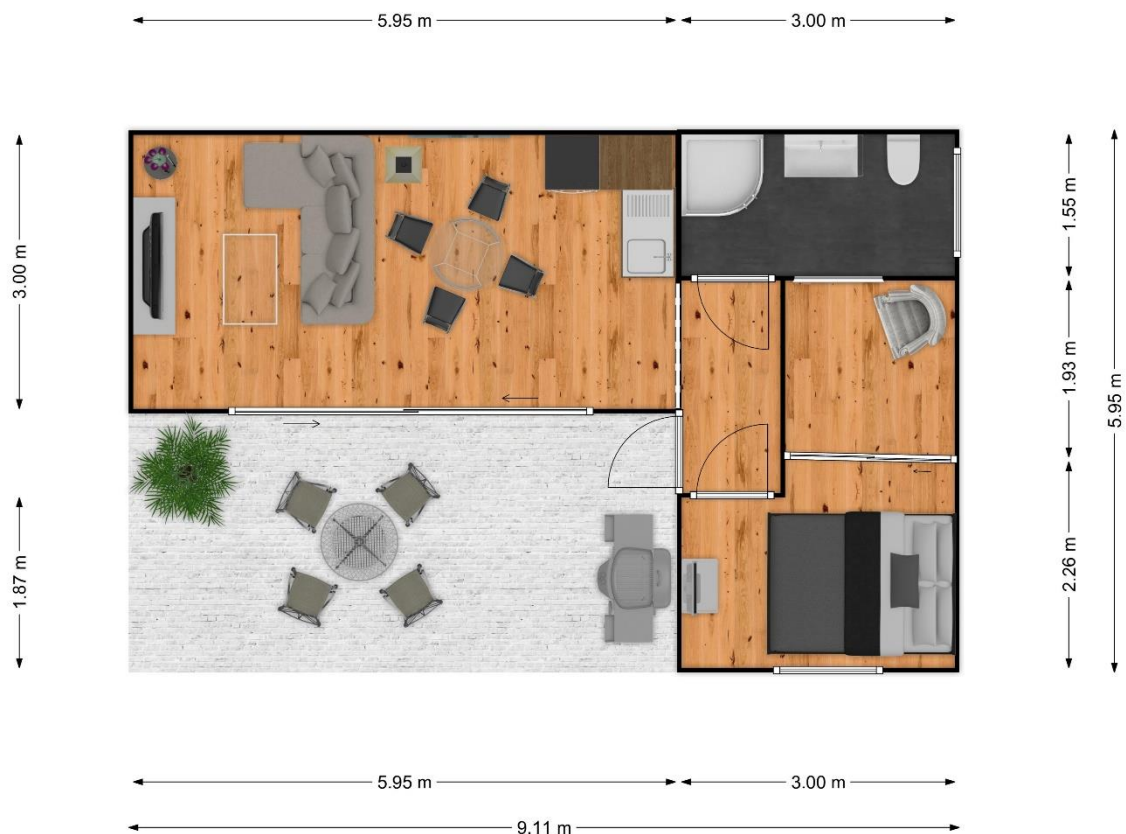
STAMBENI KONTEJNER

DODACI

- | | |
|--|---------------|
| 1) 3 x KLIZNA VRATA | 2000 x 2560mm |
| 2) 1 x FIKSI PROZOR | 500 x 2560mm |
| 3) 1 x PROZOR NA OTVARANJE | 920 x 1000mm |
| 4) 1 x PROZOR NA OTVARANJE U KUPATILU | 500 x 500mm |
| 5) 3 x VRATA U KUPATILU/SPAVAĆOJ SOBI | 7000 x 2050mm |
| 6) 3 x DRENAŽNI SISTEM | |
| 7) DODATNI UNUTARNJI ZIDOVI | |
| 8) DEKORATIVNI ZIDNI PANELI | |
| 9) ŽALUZINE SA UNUTARNJE STRANE I/ILI SA VANJSKE STRANE NA RUČNO ILI ELEKTRONSKO PODIZANJE | |
| 10) TERASA SA FIKSNIM KROVOM | |

PRIMJER 4 "DVOSTRUKI KONTEJNER L-OBLIK" (SA TERASOM)

Konfiguracija tri kontejnera dimenzija 2400x5950x2800mm i/ili 3000x5950x2800mm

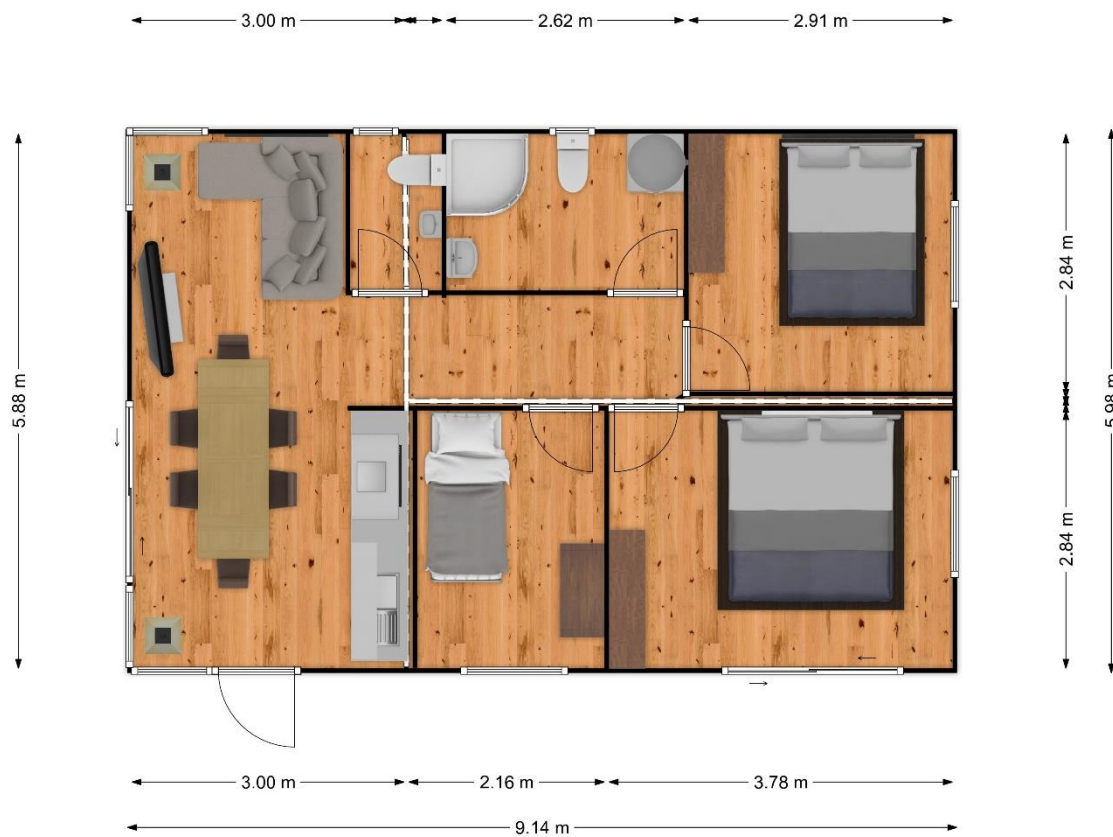


STAMBENI KONTEJNER



PRIMJER 5 "TROSTRUKI KONTEJNER" (3 SPAVAĆE SOBE)

Konfiguracija tri kontejnera dimenzija 2400x5950x2800mm i/ili 3000x5950x2800mm



STAMBENI KONTEJNER



SVE DODATKE SE MOŽE PRILAGODITI I REDIZAJNIRATI PREMA VAŠIM ŽELJAMA, UGRADNJA ELEKTRIČNE INSTALACIJE I SANITARNOG ČVORA SA POPRATNIM INSTALACIJAMA JE OPCIONALNA I MOŽE BITI UGRAĐENA OD LOKALNOG DOBAVLJAČA OPREME.

VICTORY MODULAR HOMES d.o.o. Pula
52 100 Pula, Leharova 1
MBS: 130152547 OIB: 50569206447
Tel/*Fax: +385 /0/ 52 384 511 / GSM: + 385 /0/91 325 6325
EMAIL: info@victory-modularhomes.hr / WEB: www.victory-modularhomes.hr